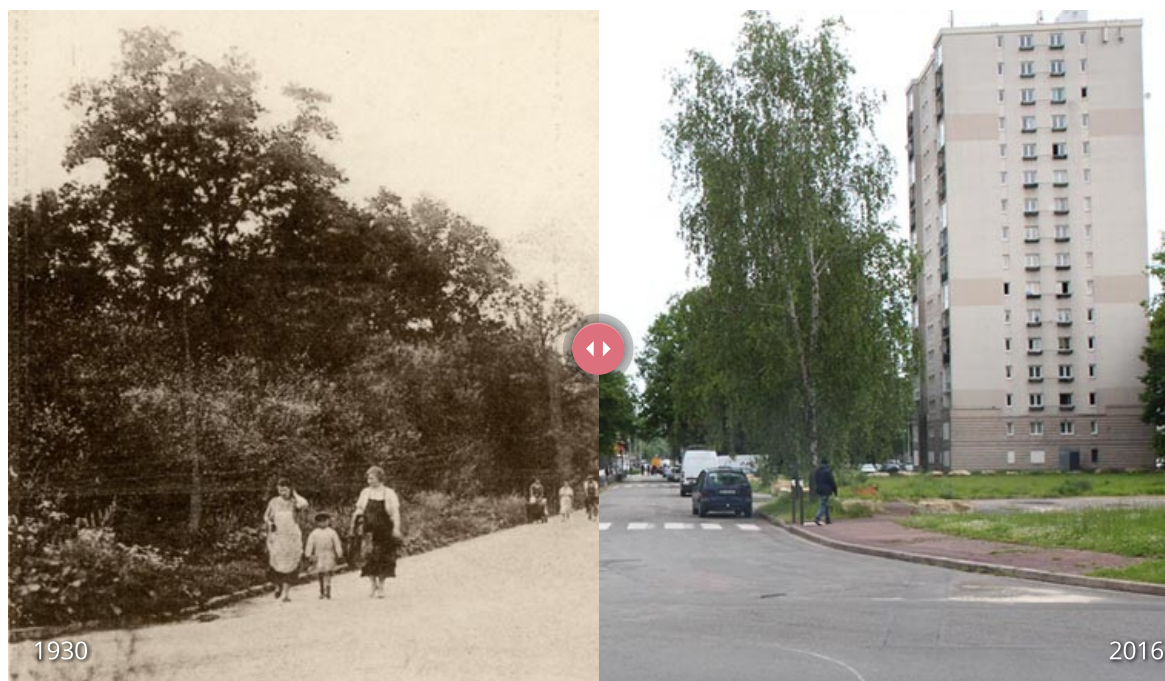


Tremblay-en-France

Rue Yves-Farge et avenue de la Paix

Déplacez le curseur rouge pour voir l'évolution



On trouve le tracé de cette voie sur une carte topographique éditée en 1906, alors que le sud de Tremblay est recouvert des bois de Saint-Denis. A partir des années 1930, lorsqu'est prise cette photographie, elle est dénommée avenue de la Paix. Elle rejoint le chemin du Loup et mène au nouveau quartier des Cottages du Vert-Galant.

Après la construction des premiers logements du Grand ensemble, à la fin des années 1960, l'avenue est dénommée Yves-Farge dans sa partie sud et détournée vers l'avenue du Parc au nord. Aujourd'hui, la vue est dégagée suite à la création de l'esplanade Maurice-Audin, inaugurée en novembre 2014.

Dans cette rubrique





Vert-Galant
Situier

ues-Tati



L'école Eugene Varlin

Brasserie du Vieux-Pays et route de Roissy

MAIRIE DE TREMBLAY-EN-FRANCE

18 boulevard de l'Hôtel de Ville
93290 Tremblay-en-France

01 49 63 71 35