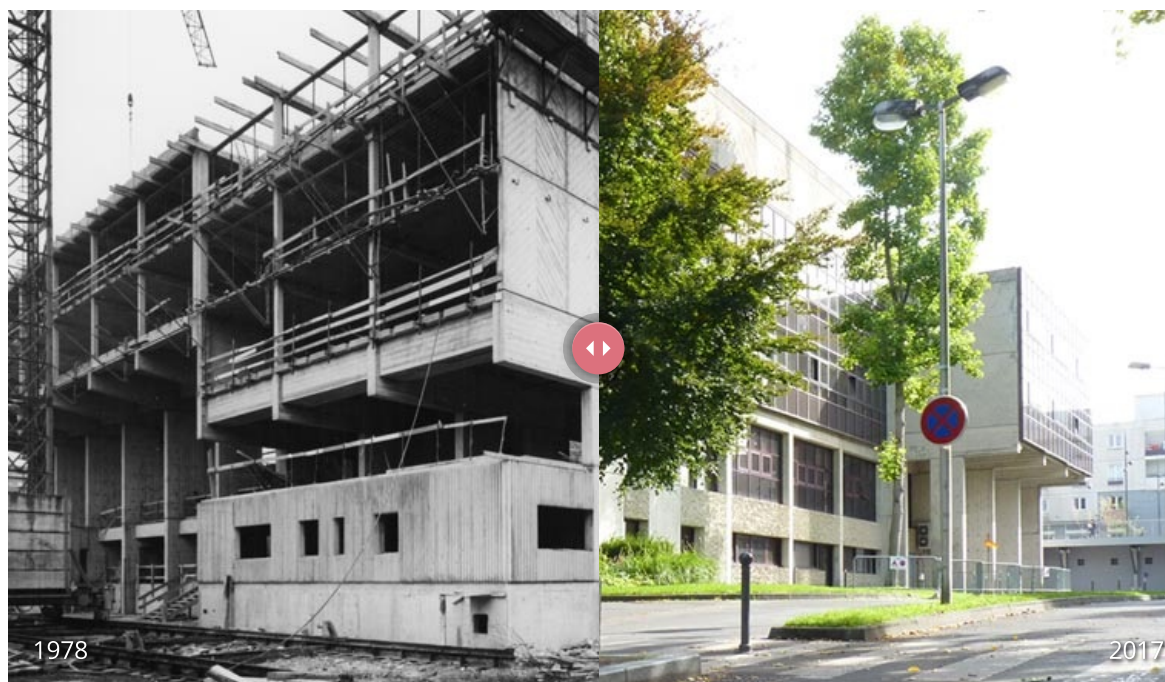


Tremblay-en-France

L'Hôtel de ville

Déplacez le curseur rouge pour voir l'évolution



Avec la construction des logements du centre-ville à la fin des années 1960, la mairie, installée dans le bourg (Vieux-Pays), devient trop exigüe et éloignée des nouveaux habitants. Dès 1972, la municipalité, souhaitant faciliter l'accès aux services communaux, confie à l'architecte Jean Préveral la construction d'un hôtel de ville. Les travaux débutent en octobre 1977.

L'Hôtel de ville est placé face au Parc urbain, accessible depuis le boulevard de l'Hôtel de ville et la place des Droits de l'Homme. Les entrées s'ouvrent sur de grands halls très largement vitrés. Le bâtiment est constitué d'une structure en béton apparente aux niveaux inférieurs et d'un mur-rideau en verre et en métal laqué aux niveaux supérieurs. Ses spécificités l'inscrivent dans un courant architectural moderne.

Inauguré en 1981, l'Hôtel de ville fait l'objet de plusieurs réaménagements, avec notamment la nouvelle entrée, en 2012, depuis l'esplanade des Droits de l'Homme rénovée. À voir, au rez-de-chaussée, la borne routière dite « Borne révolutionnaire », classée monument historique.

Situer



MAIRIE DE TREMBLAY-EN-FRANCE

18 boulevard de l'Hôtel de Ville
93290 Tremblay-en-France

01 49 63 71 35