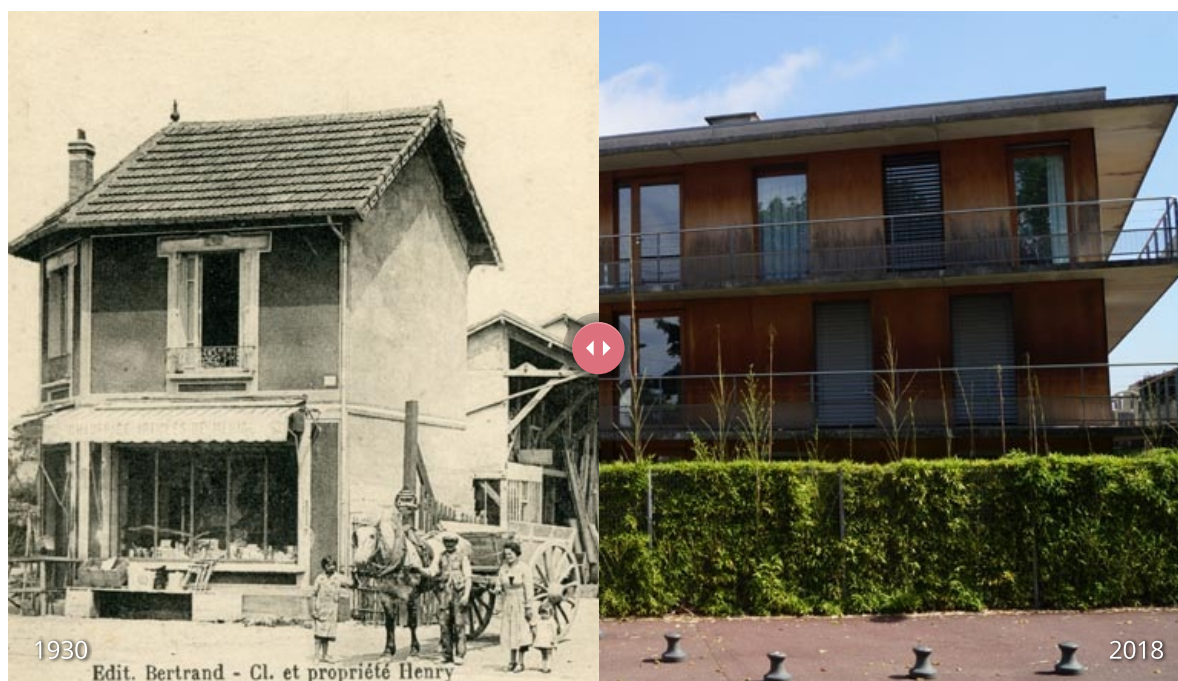


Tremblay-en-France

Du chantier de matériaux de construction à l'EHPAD « Le Moulin Vert »

Déplacez le curseur rouge pour voir l'évolution



Alors que les terres du Vert Galant se couvrent de maisons en bois ou en parpaing, s'ouvrent vers 1929, au 2e rond-point (aujourd'hui place Albert-Thomas), un magasin de matériaux de construction et une quincaillerie attenante. Le propriétaire, Edmond Pépin, natif de Pantin et habitant de Villeparisis, ouvrier ébéniste, artisan puis industriel, est aviateur durant la Première Guerre mondiale et décoré de la Légion d'Honneur en 1918. Militant politique et d'association sportive, il est élu conseiller municipal dès 1919 puis maire du Pré-Saint-Gervais de 1945 à sa mort en 1965. Le chantier et le magasin sont alors repris par son fils Robert Pépin, jusqu'en 1971.

La municipalité décide d'acquérir la propriété à la famille Pépin en 1995, avec le projet d'édifier une maison d'accueil pour personnes âgées dépendantes (MAPAD). Conçu par les architectes Isabelle Manescau et François Marzelle, l'équipement allie le bois et le verre. Entouré d'espaces verts, il s'insère dans le quartier pavillonnaire.

Inaugurée le 23 mars 2002, la MAPAD (aujourd'hui établissement d'hébergement pour personnes âgées dépendantes, EHPAD) peut accueillir jusqu'à 73 personnes.

Situer



MAIRIE DE TREMBLAY-EN-FRANCE

18 boulevard de l'Hôtel de Ville
93290 Tremblay-en-France

01 49 63 71 35